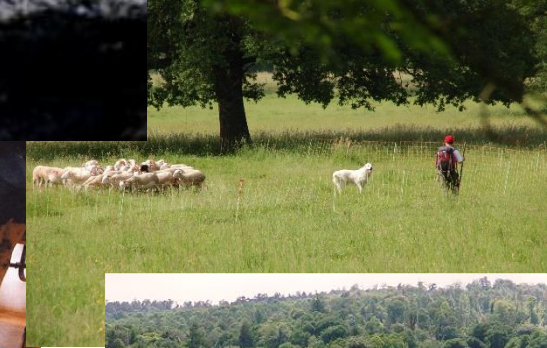
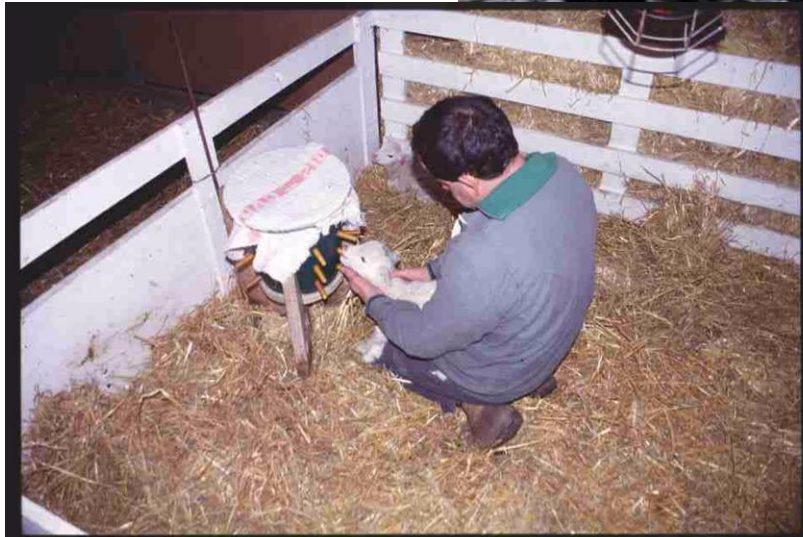


Domestication des animaux d'élevage: une histoire des relations humains-animaux. Qui en tire bénéfice?

Lydiane Aubé et Xavier Boivin

Chercheurs en éthologie. UMRH-CARAIBE INRAE Theix





Scenarii productivistes/ technologiques intensification agricole/sobriété savante



Augmentation de la taille des fermes, Environnement maîtrisé, Biosécurité, Mécanisation, capteurs de suivi individuels ou collectifs, économie durable et circulaire, enrichissement du milieu...

Scenarii agroécologique/ utilisation de ressources locales/marchés locaux/naturalité/cohabitation prédateurs easy care Neo-Zélandais



numerama VROOM TECH SOCIÉTÉ POP CULTURE SCIENCES TESTS GUIDES

Moutons du futur, découvrez le robot berger qui va être testé en Australie

La France Agricole

ACTUALITÉS MÉTÉO COURS ET MARCHÉS CULTURES ÉLEVAGE

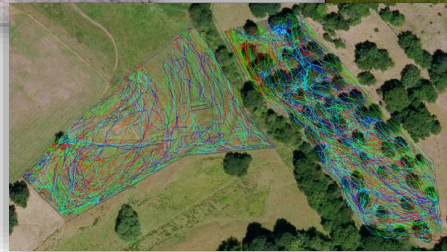
Omar Belka

29 mai 2016

Dossier Le drone, nouveau chien de troupeau

RESERVE AUX ABONNÉS

Accueil > Tech > Moutons du futur, découvrez le robot berger qui va être testé en Austr...





Ethiques animales en élevage... et en expérimentation?

- Anthropocentrée

- zoocentrée



De l'inégalité à l'égalité entre le statut moral des humain et des animaux

Suprématie morale de l'homme sur l'animal

Considérations morales adéquates animaux-humains

Egalité des considérations des intérêts homme-animaux

Egalité de la valeur inhérente des humains et des animaux

Ethique déontologique anthropocentrée

Ethiques du care ou éthique utilitariste welfariste

Ethique abolitionniste

(d'après Lipp, 2016)

Comment respecter le bien-être en élevage?

« Le BEA vu comme une exigence réglementaire »?

« Le BEA garanti par l'environnement d'élevage» (liberté de mvt, comportements naturels)?

« Le BEA vu comme la satisfaction des besoins de l'animal» (5 libertés)?

« Le BEA garanti par une bonne relation homme-animal? »

(d'après Kling et al, 2009 animaux d'élevage)

Relation humains-animaux?

De quoi allons-nous discuter?

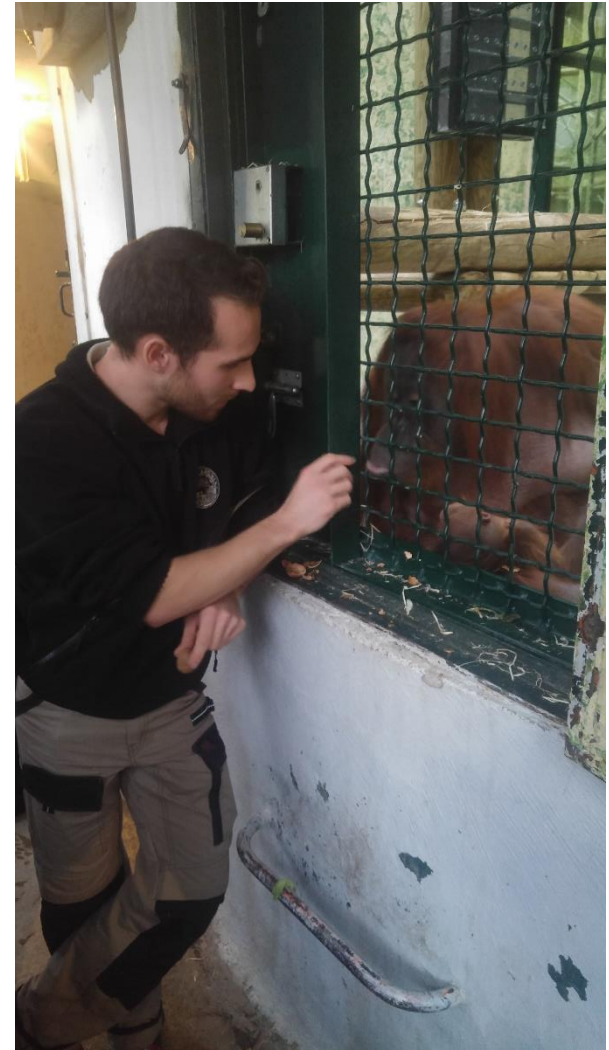
Quelques considérations sur la domestication...

Comment aborde-t-on la question de la relation
humain-animal?

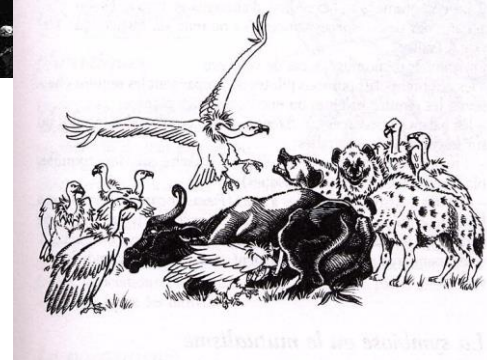
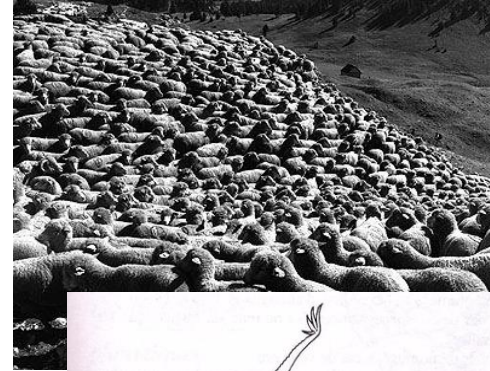
Pratiques relationnelles et Perspective de « One welfare »

Définitions de domestication

- « Domestiquer » s'utilise **parfois** comme synonyme d'« apprivoiser » (Wikipedia 2019).
- **Etat** dans lequel la reproduction, les soins et l'alimentation sont plus ou moins contrôlés par l'homme (Bokonyi 1969, Hale, 1969, Clutton-Brock 1977)



Domestication: Une relation inter-individuelle?



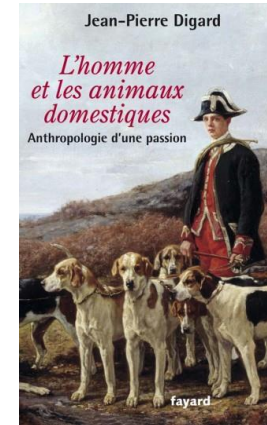
de l'individu?

**du troupeau
ou de la bande?**

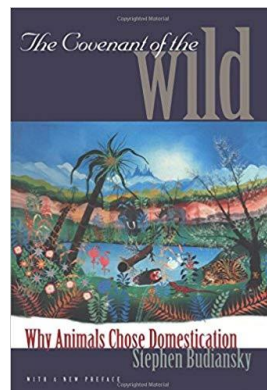
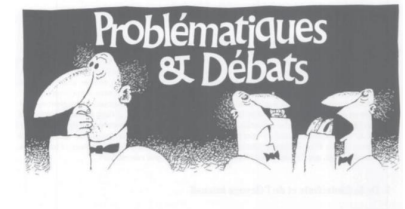
**Au niveau de la population
ou de l'espèce?**

Trois conceptions occidentales de la domestication

1) conception de domination de la nature (Digard)



2) conception de contrat domestique homme-animal (Larrère et Larrère, 2003 ou d'intersubjectivité: Porcher, 2010)

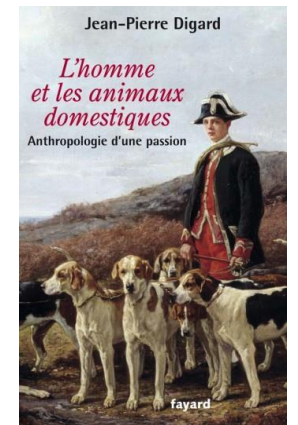


3) conception de niche écologique humaine (Budiansky: why animals chose Domestication)

1) conception de domination de la nature (Digard)

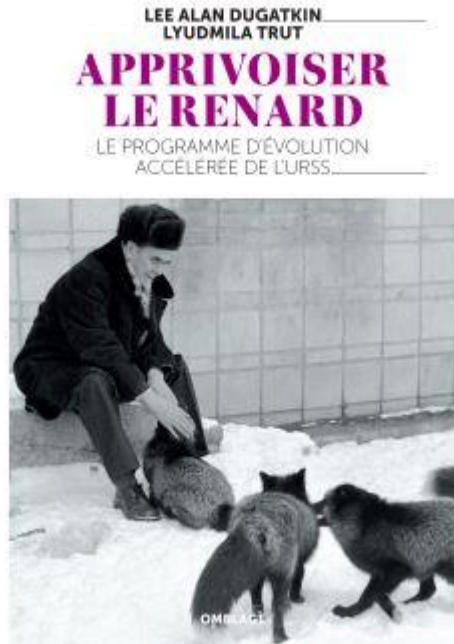


« Il faut bien que mes vaches s'adaptent à mon caractère. »



Domination: Projet de Belyaev

Sélection génétique divergente de renards argentés sur leur réponse à l'homme



Objectif: « Les renards seraient considérés comme entièrement domestiqués **seulement quand ils obéiraient aux ordres des humains** comme le font les chiens.... »

The Ethics of Touch and the Importance of Nonhuman Relationships in Animal Agriculture... (Cooke, 2021)

Journal of Agricultural and Environmental Ethics (2021) 34:12



- « les approches visant à réparer ou à réduire les dommages relationnels causés, comme le **toucher doux**, impliquent souvent la **tromperie** et la promotion de la confiance comme moyen de **créer et exploiter des vulnérabilités**. »
- « L'utilisation de la confiance de cette manière suggère un caractère indigne de confiance et une **volonté d'utiliser la vulnérabilité des innocents pour le gain** »



- Il faut comprendre que le **bien-être animal est une notion scientifique** qui - depuis le départ dans les années 1960-1970 - est destinée à **favoriser l'acceptabilité du système industriel** (par les bêtes et par les consommateurs). 'Jocelyne Porcher, Interview

Welcome
to the Jungle

[Trouver un job](#)

[Trouver une entreprise](#)

[Média](#)

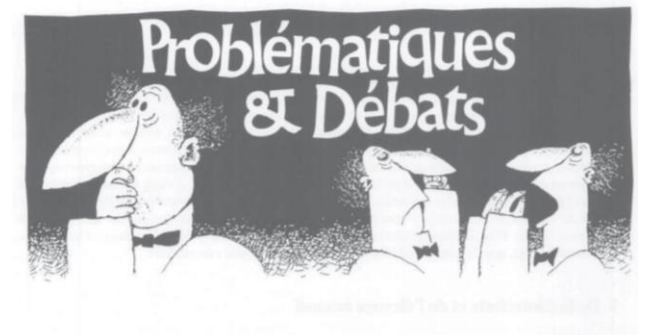
Cherch

2) Le contrat domestique ou l'intersubjectivité dans le travail

la domestication comme un échange de services, comme une sorte de pacte entre les hommes et les bêtes dont ils ont cherché le concours.

« Rejeter toute idée de contrat tacite de domestication, c'est donc signifier qu'il ne saurait y avoir de communication entre les hommes et leurs animaux domestiques. »

Larrere et Larrere, Le [Courrier de l'environnement n°30](#), avril 1997)



le contrat domestique

par Catherine Larrere¹ et Raphaël Larrere²

J. Porcher (DR INRAE), Eleveurs et animaux: réinventer le lien (2002)

MÉDIA > WORKERS > TRAVAILLER POUR LA PLANÈTE

« Tous les animaux domestiques, le chien y compris, "travaillent" pour l'homme »

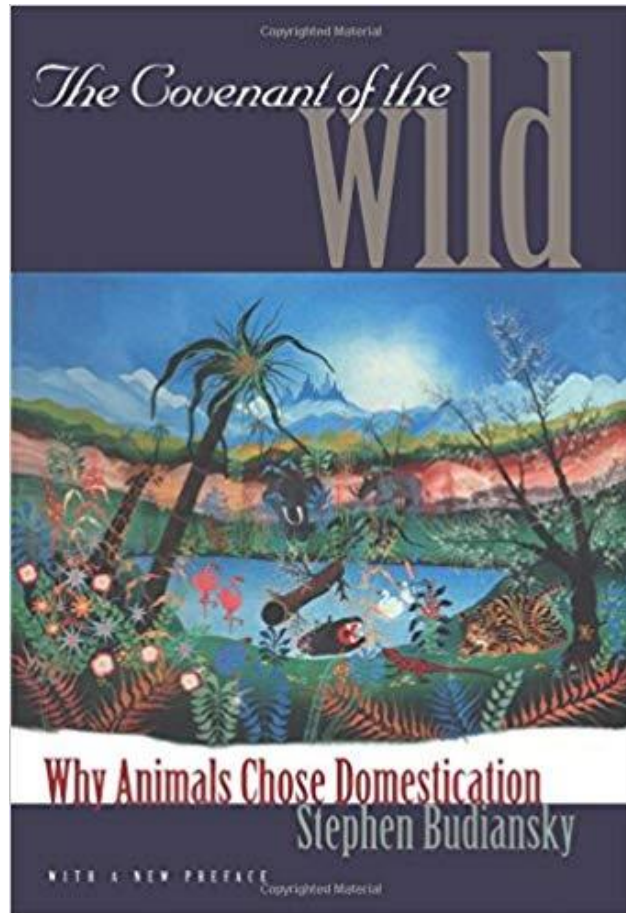
22 juin 2023 8min



Ancienne bergère devenue sociologue à l'Institut de Recherche pour l'agriculture, l'alimentation et l'environnement (INRAE), Jocelyne Porcher est l'auteure prolifique de "Vivre avec les animaux", "Cause animale, cause du capital" (2019), ou encore "Pour l'amour des bêtes" (2022). Au cœur de ses recherches : le

« Par contre, ce que l'on fait avec les animaux domestiques, **c'est du travail**, peu importe l'espèce : le chien, le chat, la brebis, la vache, le cochon ou les poules. **Ce sont des animaux qui sont avec nous dans un rapport de production, qu'il s'agisse d'un travail de service** (des chevaux qui emmènent les enfants à l'école, des chiens de compagnie...) **ou de production de biens** (comme le lait ou la viande). »

3) conception de niche écologique humaine



Pourquoi les animaux ont-ils choisi d'être domestiqués?

“Interspecies relations in peasant animal husbandry in the Orvietano, Italy: Exploring collaborative survival (M. Caraciolo, 2024)

Figure 13
Sheepdog-sheep collaboration



Figure 11
Goats grazing the forest



Figure 9
Olive-chicken collaboration



Source: Author, field work, August 2023.

- « ...un monde basé sur la **survie collaborative** où nous reconnaissons l'interdépendance entre les espèces, notre ancrage dans l'écosystème, que nous ne sommes qu'un acteur écologique parmi d'autres, que **la vie consiste à vivre et à mourir dans des cycles de réciprocité et de rupture.** »

« Je donne le nom de mes vaches à mes velles jusqu'au sevrage, après elles ont leur nom à elles.
« Mes vaches ne mourront que quand il faudra abattre tout le troupeau » (Alain, Eleveur du Cantal)

Un animal sauvage est-il adapté à vivre dans la nature?

Ecologie : La valeur sélective (Fitness) capacité d'adaptation d'un individu, c-à-d le nombre de descendants viables à se reproduire qu'il produit¹

→ la plupart des animaux sauvages ne sont pas adaptés à vivre dans la nature, **ce sont les populations qui s'adaptent et se perpétuent**

→ l'environnement humain est une niche écologique comme les autres

¹J. Hunt et D. Hodgson, « What is fitness, and how do we measure it? », *Evolutionary Behavioral Ecology*, 2010, p. 46-70.

Qui a tué Bambi?

Espèce	Nombre observé de nouveau-nés marqués	% moyen mortalité	% moyen prédation
Elan	730	52 (9 à 81)	80
Antilope d'Amérique	780	65 (60 à 84)	72
Cerf de Virginie	552	48 (0 à 86)	54
Cerf mulet	427	46 (23 à 75)	68
caribou	629	25 (10 à 46)	83
chevreuil	288	34 (18 à 51)	55

Faim, soif, parasite, maladie...

Animaux d'élevage en France

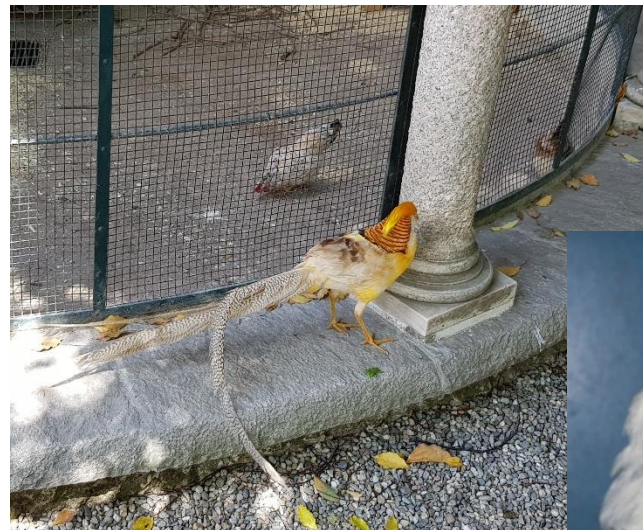
AGRESTE 2017 (nb de têtes)

4,6 millions de bovins

- 4,2 millions d'ovins
- 0,7 millions de chevres
- 23 millions de porcs

- AGRESTE 2014 (tonnes)
- 991500 Poulet/coquelet
- 35100 dindes
- 134500 canard gras
- 43700 lapins

Dernier Auroch (Bos primigénus 1627)



**52 milliards de poules
dans le monde (FAO)**



L'animal dans la maison (2016, Facco-Kantar TNS, RTL, Le Monde)

- 13,5 millions de chats
- 7,3 millions de chiens
- 5,8 millions d'oiseaux
- 32,7 millions de poissons (sources Facco-Kantar TNS, RTL, Le Monde)



Consulter le journal

Se connecter

ACTUALITÉS ▾ ÉCONOMIE ▾ VIDÉOS ▾ OPINIONS ▾ CULTURE ▾ M LE MAG ▾ SERVICE

PLANÈTE · BIODIVERSITÉ

Loup : la population en France dépasse 500 adultes

Ces carnivores, éradiqués dans les années 1930 et revenus naturellement par l'Italie dans les années 1990, se concentrent dans les Alpes, le Sud-Est et l'Est

Le Monde avec AFP · Publié le 07 juin 2019 à 14h38 · Mis à jour le 07 juin 2019 à 14h54

🕒 Lecture 1 min.

Prédispositions comportementales favorables ou défavorables à la domestication (Hale 1969)

traits	Favorables	défavorables
Structure du groupe	gégarité Hiérarchie Mâle et femelle ensemble	famille Territoire Mâles séparés
Comportement sexuel	En groupe Mâle dominants sur les femelles Signaux sexuels sur postures	Couple Cour des mâles Signaux morphologiques ou couleurs
Interactions jeune-parents	Période sensible Femelles permissives nidifuge	Lien fort à l'espece nidicole
Réponse à l'homme	Faible distance de fuite Peu perturbables	Vigilance extrême Très facilement perturbé

Définition de domestication en éthologie appliquée (PRICE, 1999)

- **Processus** par lequel une **population** animale devient **adaptée à l'homme et à l'environnement captif**
 - par des changements **génétiques** de generation en generation
 - par des événements environnementaux se produisant pendant le **développement** et se **reproduisant** à chaque génération

Prédisposition des chiens dans leur réponse à l'homme

chiens > Chimpanzés ou Loups élevés par l'homme pour suivre les signaux humains et trouver la nourriture (Hare et al, 2002, Science)

Regard croisé entre chien et l'homme:

➔ oxytocine mais pas chez des loups élevés par l'homme (Nagasawa et al, Nature 2015)



Prédispositions génétiques des bovins dans leurs réponses à l'homme

En station de testage



Test de docilité

(*Le Neindre et al, 1995,*
Phocas et al, 2006
Bacher et al, 2021)

En ferme



Test en bascule
Mvt pesée
Mvt 10s homme

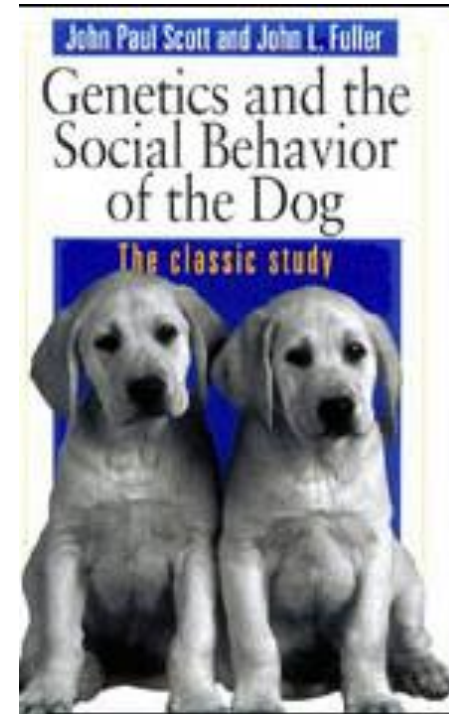
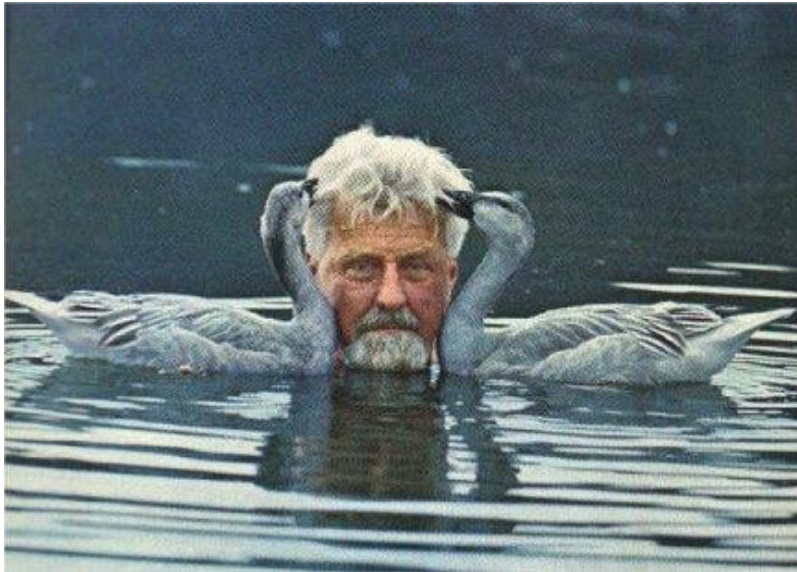


Test d'approche
au pointage
Benhajali et al, 2010

Héritabilités: 0,2~0,3

Période sensible de socialisation à l'homme

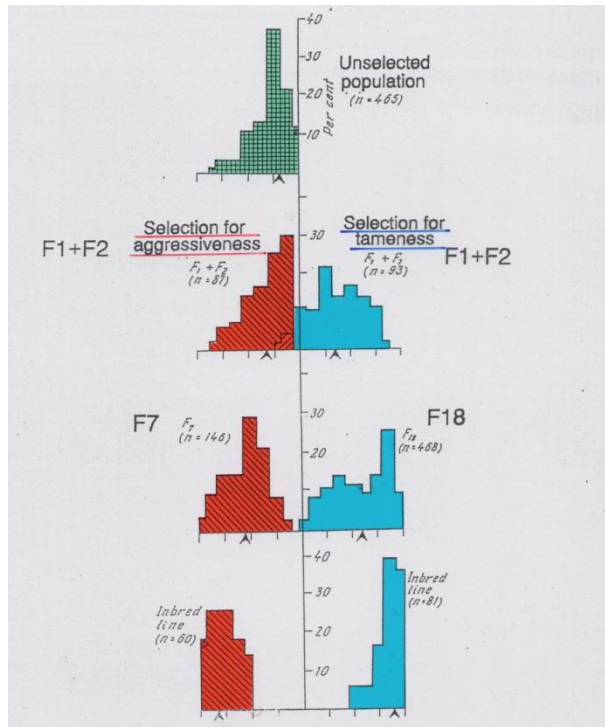
L'importance des interactions dans le jeune âge et le concept de « socialisation »



Lorenz et ses oies (1935), Scott et les chien (1962)
le concept d'empreinte et de période sensible

Projet de Belyaev

Sélection génétique divergente de renards argentés sur leur réponse à l'homme



L'animal nous regarde...

...autant qu'on le regarde



Crédits photo (X. Boivin, J. Lensink, C. Maitre, M. Ruis)

**« On voit toujours l'animal comme on imagine qu'il est,
mais jamais comme il est vraiment »**